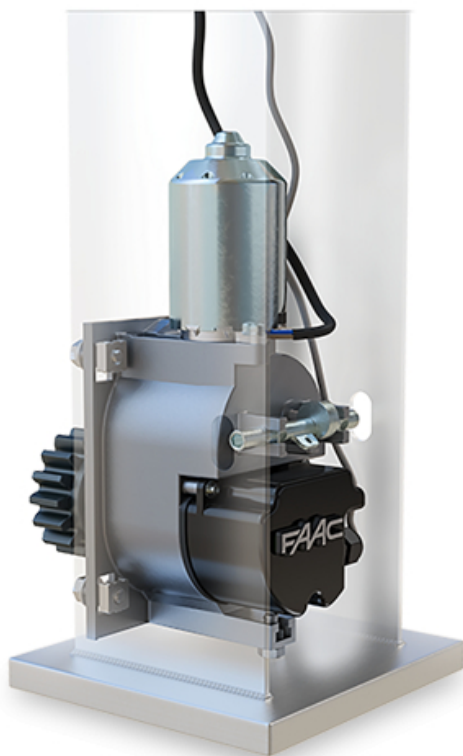


# C4000I



- ✓ Geschwindigkeit des Torflügels: 16 m/min
- ✓ maximale Torflügelbreite (Schienentor): 8 m
- ✓ maximales Torflügelgewicht freitragend / Schienentor: 250 kg / 400 kg
- ✓ Pfostengröße: 120x120 mm

Der kompakte **Schiebetorantrieb C4000I** fügt sich perfekt in die Architektur ein. Es wird bei maximalen Flügelbreiten von bis zu 8 m (Schienentüren) und Flügelgewichten von bis zu 400 kg eingesetzt.

Der patentierte magnetische Absolut-Drehgeber des Herstellers sorgt für eine sichere Bedienung des Antriebs. Er dient zur Bestimmung der maximalen Position des Flügels. *Wenn ein Hindernis erkannt wird, kehrt der C4000I selbständig die Richtung des Torflügels um.*

**SCHIEBETORANTRIEB**