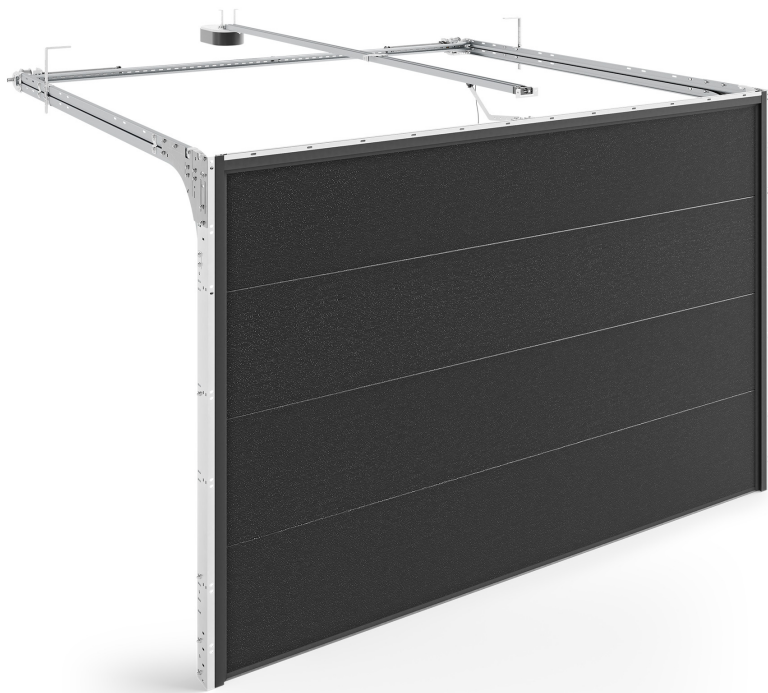


# INFINITI Thermo R – Tore mit Torsionsfedern hinten

Variante wählen: Basic



- ✓ Paneelstärke 60 mm
- ✓ maximales Gewicht des Tores: 165 kg
- ✓ Mindestabmessungen der Laibung: 100 mm
- ✓ Mindestabmessungen des Sturzes: 150 mm
- ✓ Paneele lackiert in RAL-Farben oder furniert
- ✓ glatte oder hochgeprägte Paneele
- ✓ Torsionsfedern an der Rückseite

**0,81**

Wärmedurchgangskoeffizient  
U [W/m<sup>2</sup>K]\*

**0,89**

Wärmedurchgangskoeffizient  
U [W/m<sup>2</sup>K]\*\*

**5,5 m**

maximale Breite

**3 m**

maximale Höhe

**12,5 m<sup>2</sup>**

maximale Oberfläche

**Das Garagen-Sektionaltor INFINITI Thermo R** ist vor allem für den Einsatz in Wohngebäuden konzipiert, aber nicht ausschließlich. Es wird seine Stärken überall dort ausspielen, wo eine effektive Wärmedämmung entscheidend ist. **Durch das System INFINITI R benötigt der Torsionsmechanismus des Tores weniger Platz im Sturz, was den Einbau erleichtert.**

**Ein besonderes Merkmal der Sektionaltore INFINITI Thermo sind die feuerverzinkten Stahlpaneele, die mit Wärmedämmmaterial gefüllt sind.** Sie sind 60 mm dick und damit halb mehr als die derzeitige Norm für gut geschützte Garagen – 40 mm. Die Paneele sind mit einer doppelten Dichtung am unteren Verschluss und einer

doppelten Lippendichtung mit einer Wärmekammer am Umfang ausgestattet. **Außerdem hat das Paneel eine gleichmäßige Dicke über die gesamte Höhe, was eine effektive Wärmedämmung ohne Wärmebrücken garantiert.** Dadurch geht weniger Wärme durch die Garage verloren.

Die hochtechnologischen und zuverlässigen Sicherheitssysteme gewährleisten einen absolut sicheren Betrieb des Tores, und die zahlreichen ästhetischen Optionen, die zur Auswahl stehen, ermöglichen die Anpassung an jeden architektonischen Stil und an den individuellen Gefallen der Bauherren. **Die Tore INFINITI Thermo R können mit zahlreichen zusätzlichen Komponenten ausgestattet werden,** die zu individuellen Paketen gebündelt wurden, um den Käufern die Arbeit zu erleichtern: Quiet, Safe und Premium.

\*Wärmedurchgangskoeffizient  $U$  [ $W/m^2K$ ] spezifiziert für Sektionaltore INFINITI Thermo mit den Abmessungen  $5000 \times 2500$  mm. Für Tore ohne Verglasung, Servicetüren und Lüftungsgitter.

\*\*Wärmedurchgangskoeffizient  $U$  [ $W/m^2K$ ] spezifiziert für Sektionaltore INFINITI Thermo mit den Abmessungen  $2500 \times 2250$  mm. Für Tore ohne Verglasung, Servicetüren und Lüftungsgitter.